

# MIROMINA

## ACERO DE CALIDAD

[www.acerosmiromina.com](http://www.acerosmiromina.com)

[ventasacero@molicom.com.pe](mailto:ventasacero@molicom.com.pe)



Aceros Miromina



51 949 651 200

OFICINA PRINCIPAL T.: (511) 512 3376 // Av. Los Ingenieros 154, Ate - Lima

ALMACEN LIMA : Calle los Archipiélagos Mz. "B", Lt. 24, Lurigancho - Lima

OFICINA PIURA T.: (073) 353963 // Av. Prolongación Sanchez Cerro N° 2852 - Piura

# Tubos LAF A513 - 1.5 mm.

# LAF A513 - 1.5 mm.

## CARACTERÍSTICAS:

Son tubos fabricados con flejes laminados en frío bajo la norma ASTM A513. De buen acabado superficial mediante soldadura por resistencia eléctrica por inducción de alta frecuencia (ERW).

## NORMA TÉCNICA:

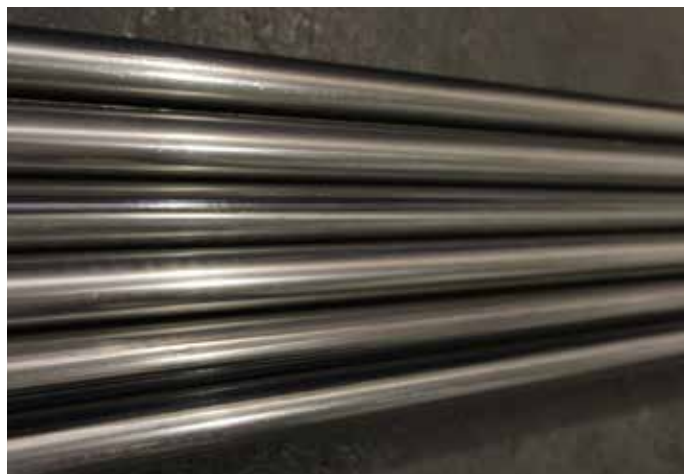
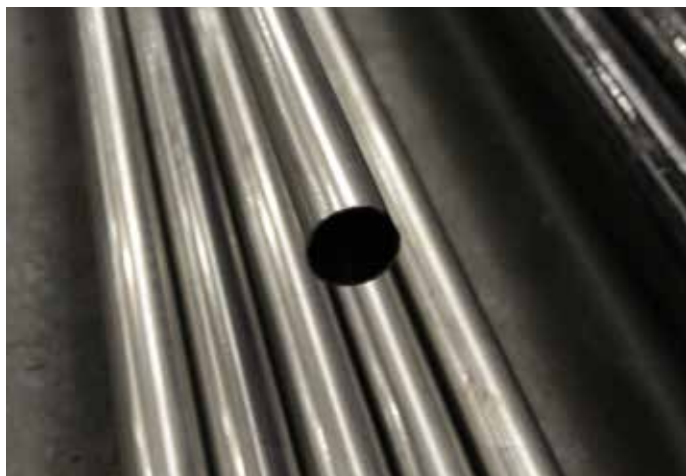
ASTM A513/ ASTM A1008

## PRESENTACIÓN:

Longitudes de 6 metros con extremos libres de rebordes.

## USO:

Estructuras metálicas livianas y de baja resistencia, carpintería metálica y muebles, tubos de escape.



### TUBO RECTANGULAR LAF

Dimensiones				Peso Teórico (kg./m.)
Nominal	Exterior (mm.)	Espesor (t) (mm.)		
mm.	25x50	25x50	1.5	1.72
	40x60	40x60	1.5	2.30

### TUBO CUADRADO LAF

Dimensiones				Peso Teórico (kg./m.)
Nominal	Exterior (mm.)	Espesor (t) (mm.)		
mm.	25x25	25.0	1.5	1.12
	30x30	30.0	1.5	1.35
	50x60	50.0	1.5	2.30
plg.	1 1/2"	38.10	1.5	1.74

Garantizamos nuestros productos con certificados de calidad